



ບົດລາຍງານຂອງປະເທດນີ້ແມ່ນຄວນອ່ານຮ່ວມກັບເອກະສານ

“ວິທີການນໍາໃຊ້ບົດລາຍງານຂອງປະເທດ” ທີ່ສາມາດພົບໄດ້ທີ່

unfpa.org/sowmy

ແຜນທີ່ແມ່ນການປະມານຂອງຂອບເຂດຊາຍແດນຂອງ
ປະເທດຕົວຈິງ

ຄາດຄະເນຈໍານວນປະຊາກອນ	2019	7,169,456
ແມ່ຍິງໃນໄວຈະເລີນພັນ (15-49 ປີ)	2019	1,923,163
ໄວລຸ້ນ (10-19 ປີ)	2019	1,456,114
ອັດຕາການຈະເລີນພັນທັງໝົດ (ການເກີດລູກຕໍ່ແມ່ຍິງ)	2015-2020	2.7
ການເກີດລູກທີ່ມີຊີວິດ	2019	164,760
ການຖືພາ	2019	273,556
ອັດຕາການເກີດລູກໃນໄວລຸ້ນ (ການເກີດຕໍ່ແມ່ຍິງ 1,000 ຄົນ ໃນອາຍຸ 15-19 ປີ)	2016	83.4
ອັດຕາສ່ວນການຕາຍຂອງແມ່ (ການຕາຍຂອງແມ່ຕໍ່ 100,000 ເດັກເກີດທີ່ມີຊີວິດ)	2017	185
ອັດຕາການຕາຍຂອງເດັກເກີດ ໃໝ່ (ການຕາຍພາຍໃນ 28 ວັນຕໍ່ເດັກເກີດທີ່ມີຊີວິດ 1,000 ຄົນ)	2018	23
ອັດຕາການຕາຍຂອງເດັກ (ຕໍ່ 1,000 ການເກີດທັງໝົດ)	2019	17
ການເກີດທີ່ເຂົ້າຮ່ວມໂດຍພະນັກງານແພດທີ່ມີທັກສະ (%)	2017	64%
ອັດຕາການຄຸມກໍາເນີດທີ່ທັນສະໄໝ (%) ໂດຍໃຊ້ວິທີການທີ່ທັນສະໄໝ	2019	34%
ຄວາມຕ້ອງການທີ່ແທດເໝາະສໍາລັບການວາງແຜນຄອບຄົວ (% ຂອງແມ່ຍິງໃນໄວຈະເລີນພັນ)	2019	8%
ອັດຕາການເກີດດ້ວຍການຜ່າຕັດ (% ຂອງການເກີດລູກທີ່ມີຊີວິດ)	2009-2012	4%
ການຄຸມຄອງສໍາລັບການເບິ່ງແຍງດູແລກ່ອນເກີດ 4+ (% ຂອງການເກີດລູກທີ່ມີຊີວິດ)	2017	62%

ແຫຼ່ງຂໍ້ມູນ: ເອກະສານ “ວິທີການນໍາໃຊ້ບົດລາຍງານຂອງປະເທດ”.

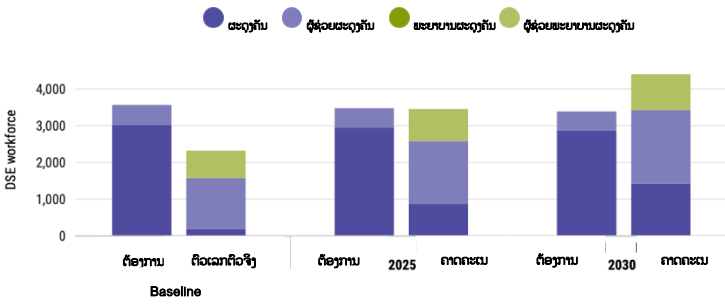
ແຮງງານ SRMNAH ເຕັມຈໍານວນທີ່ມີ

ກຸ່ມອາຊີບ	ປີ	ຕົວເລກ (A)	ສ່ວນຮ້ອຍຂອງເວລາໃນ SRMNAH (B)	ແຮງງານ SRMNAH ທຽບເທົ່າ (DSE) (A*B)	ຈໍານວນ		ຄວາມໜາແໜ້ນຕໍ່ປະຊາກອນ 10,000 ຄົນ
					ປີ	ຮຽນຈົບ	
ຜະດຸງຄັນ	2019	194	100%	194	2019	188	0.3
ຜູ້ຊ່ວຍຜະດຸງຄັນ	2019	1,383	100%	1,383	nr	nr	1.9
ຜະດຸງຄັນອື່ນໆທີ່ບໍ່ໄດ້ກໍານົດເພີ່ມເຕີມ	nr	nr	na	nr	nr	nr	nr
ພະຍາບານ	2019	669		294	2019	526	0.9
ທີ່ໄດ້ຮັບການຝຶກອົບຮົມຜະດຸງຄັນ	nr	nr	na	nr	nr	nr	nr
ທີ່ບໍ່ໄດ້ຮັບການຝຶກອົບຮົມຜະດຸງຄັນ	2019	669	44%	294	2019	526	0.9
ຜູ້ຊ່ວຍພະຍາບານ	2019	2,895		1,572	2019	30	4
ທີ່ໄດ້ຮັບການຝຶກອົບຮົມຜະດຸງຄັນ	2019	1,246	60%	748	nr	nr	1.7
ທີ່ບໍ່ໄດ້ຮັບການຝຶກອົບຮົມຜະດຸງຄັນ	2019	1,649	50%	825	2019	30	2.3
ພະຍາບານທີ່ບໍ່ໄດ້ກໍານົດເພີ່ມເຕີມ	nr	nr	na	nr	nr	nr	nr
ພະນັກງານສາທາລະນະສຸກຊຸມຊົນ	2019	75	10%	8	nr	nr	0.1
ແພດຝຶກຫັດ	2019	781	30%	234	2019	232	1.1
ຜູ້ຊ່ວຍແພດ	2019	1,145	30%	344	nr	nr	1.6
ແພດທົ່ວໄປ	nr	nr	na	nr	2019	94	nr
ສູຕິແພດ & ແພດພະຍາດຍິງ	2019	54	50%	27	2019	7	0.1
ແພດເດັກ	2019	81	15%	12	2019	11	0.1
ແຮງງານ SRMNAH ທັງໝົດ		7,277		4,068			10.2

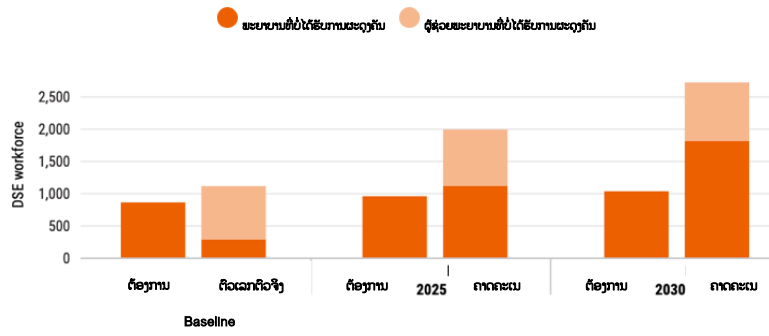
ແຫຼ່ງຂໍ້ມູນ: ຖານຂໍ້ມູນບັນຊີແຮງງານແຫ່ງຊາດ (NHWA), ເຂົ້າເຖິງ ທັນວາ-2020, ບົດລາຍງານທີ່ມີຢູ່.

ຄາດຄະເນເຖິງປີ 2030, ແຮງງານ SRMNAH ທຽບເທົ່າ (DSE)

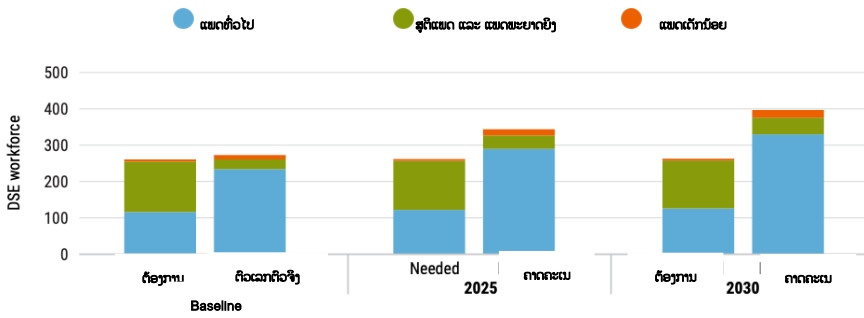
ຜະດູງຄັນ ແລະ ພະຍາບານຜະດູງຄັນ



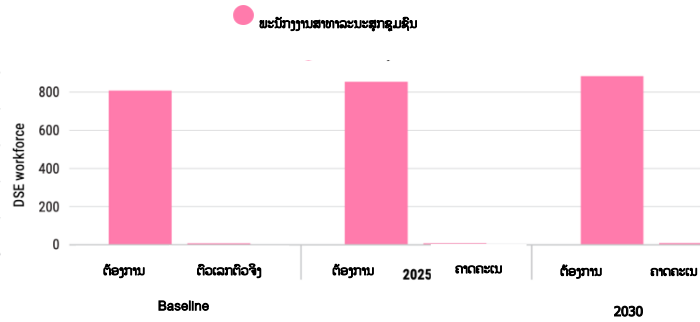
ພະຍາບານ



ແພດໝໍ SRMNAH



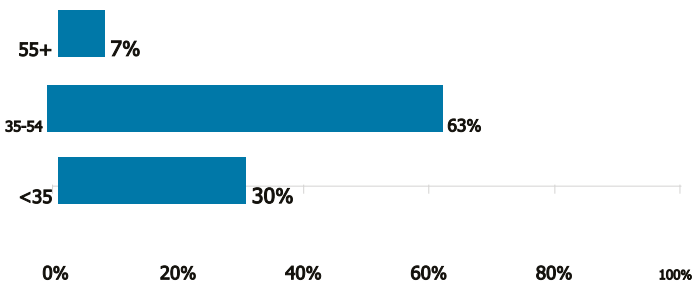
ພະນັກງານສາທາລະນະສຸກຊຸມຊົນ



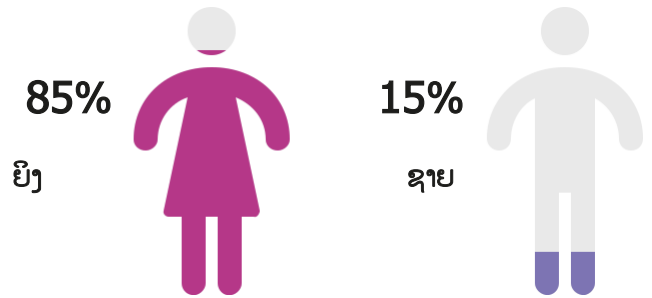
ແຫຼ່ງຂໍ້ມູນ: ການວິເຄາະ SoWMy, ໂດຍໃຊ້ຖານຂໍ້ມູນ NHWA, ເຂົ້າເຖິງ ທັນວາ-2020

ປະຊາກອນດ້ານແຮງງານຜະດູງຄັນ - ຜະດູງຄັນ

ອັດຕາສ່ວນດ້ານອາຍຸ



ອັດຕາສ່ວນດ້ານເພດ



ຖານຂໍ້ມູນບັນຊີແຮງງານແຫ່ງຊາດ (NHWA), ເຂົ້າເຖິງ ທັນວາ-2020, ບໍລິເວນທີ່ມີຢູ່.

ບົດໃຈທີ່ເປັນຕົວກຳນົດສະພາບແວດລ້ອມທີ່ເອື້ອອຳນວຍ

ດ້ານນະໂຍບາຍ

ແນວທາງນະໂຍບາຍແຫ່ງຊາດທີ່ແນະນຳໃຫ້ມີການ			
ເບິ່ງແຍງດູແລ ໂດຍແພດຜະດູກຄັນການຖືພາແລະ / ຫຼື ການເກີດລູກ ແລະ / ຫຼື ໄລຍະເວລາຫຼັງເກີດລູກສຳ ລັບແມ່ ເທົ່ານັ້ນ, ຫຼື ທັງແມ່ ແລະ ເດັກເກີດໃໝ່? *	ການຖືພາ ແມ່	ການເກີດລູກ ແມ່ & ລູກ	ຫຼັງເກີດລູກ ແມ່ & ລູກ
ຈຳນວນຜະດູກຄັນໃນບົດບາດການນຳໃນ MoH ລະດັບຊາດ/ ຂະແໜງສາທາໃນແຕ່ລະພື້ນທີ່	MoH ລະດັບຊາດ	ຂະແໜງສາທາ ຫຍ່ອຍໃນ ແຕ່ລະພື້ນທີ່	ໜ່ວຍງານຄຸ້ມຄອງ ລະບຽບການ
MoH / ອົງການຈັດຕັ້ງທີ່ຄວມຄຸມລະບຽບ	0	dk	dk

ການສຶກສາ

ນະໂຍບາຍແຫ່ງຊາດ / ແນວທາງການສຶກສາກ່ຽວກັບ			
ຜູ້ໃຫ້ການດູແລຜະດູກຄັນ ອີງໃສ່ ICM? *		dk	
ເສັ້ນທາງການສຶກສາຜະດູກຄັນ(ເຂົ້າໂດຍກົງ / ຫຼັງຈົບພະຍາບານ / ປະສົມປະສານ)	ສາຍກົງ ແມ່ນ	ຫຼັງຈົບພະຍາບານ ບໍ່	ປະສົມປະສານ ບໍ່
ໄລຍະເວລາຂອງການເຂົ້າໂດຍກົງ / ຫຼັງຈົບພະຍາບານ / ໂປແກຣມຮຽນແບບປະສົມປະສານ (ເດືອນ)	ສາຍກົງ 40	ຫຼັງຈົບພະຍາບານ na	ປະສົມປະສານ na
% ຂອງຜະດູກຄັນທີ່ເປັນຜະດູກຄັນ		dk	

ລະບຽບການ

ນະໂຍບາຍແຫ່ງຊາດທີ່ກຳນົດກອບແຜນວຽກຂີດຄວາມສາມາດຕ່ວງກຽນແມ່ ແລະ ເດັກ		dk	
ນະໂຍບາຍແຫ່ງຊາດກ່ຽວກັບລະບຽບການຂອງຜະດູກຄັນໃນການສະໜອງການບໍລິການທີ່ສອດຄ່ອງກັບຂີດຄວາມສາມາດຂອງ ICM? *		dk	
ຮ່າງກົດລະບຽບສຳລັບການປະຕິບັດວຽກຜະດູກຄັນ		ແມ່ນ	
ການຂໍໃບອະນຸຍາດກ່ອນປະຕິບັດວຽກແມ່ນແບບບັງຄັບ?		dk	
ຫຼື ການຕໍ່ໃບອະນຸຍາດເປັນໄລຍະ? ການພັດທະນາວິຊາຊີບຢ່າງຕໍ່ເນື່ອງແມ່ນຈຳເປັນສຳລັບການຕໍ່ໃບອະນຸຍາດ?	ໃບອະນຸຍາດ ແບບບັງຄັບ ບໍ່	ຕໍ່ໃບອະນຸຍາດ ເປັນໄລຍະ na	ຕ້ອງການການພັດ ທະນາຢ່າງຕໍ່ເນື່ອງ na

ສະມາຄົມ

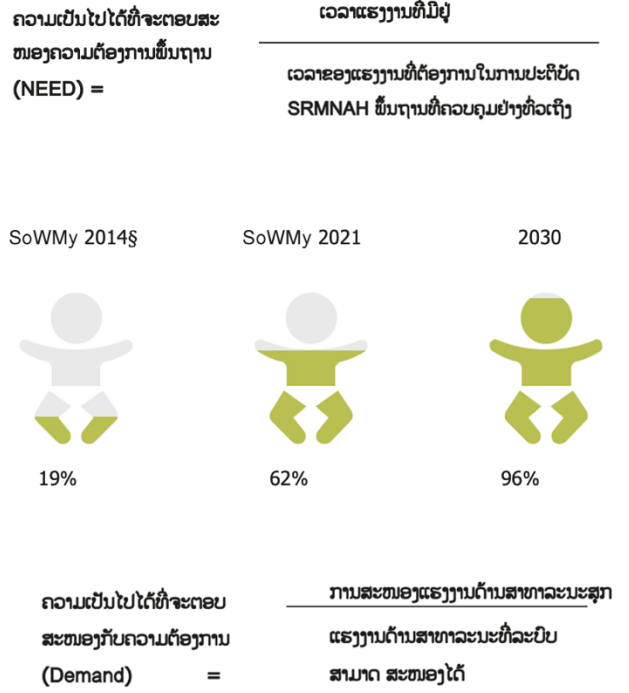
ມີສະມາຄົມສະເພາະວິຊາຊີບຜະດູກຄັນຫຼືບໍ່? ມີສະມາຄົມກ່ຽວກັບວິຊາຊີບອື່ນທີ່ເປີດໃຫ້ ຜະດູກຄັນຫຼືບໍ່?	ຜະດູກຄັນ ແມ່ນ	ເປີດໃຫ້ຜະດູກຄັນ ບໍ່
---	------------------	------------------------

ແຫຼ່ງຂໍ້ມູນ: ການສຳຫຼວດ 2020 ICM, ຍົກເວັ້ນທີ່ມີເຄື່ອງໝາຍ * ທີ່ມາຈາກການສຳຫຼວດນະໂຍບາຍ WHO SRMNAH 2018-2019.

ຄຳຕອບ:

- na = ບໍ່ມີຂໍ້ມູນ
- dk = ບໍ່ຮູ້
- nr = ບໍ່ມີການລາຍງານ
- MoH = ກະຊວງສາທາລະນະສຸກ

ຄວາມເປັນໄປໄດ້ທີ່ຈະຕອບສະໜອງຄວາມຕ້ອງການ, 2019 ແລະ 2030



ການສະໜອງໃນປີ 2030 ແມ່ນ ຕໍ່າປານກາງ ກວ່າຄວາມອາດສາມາດທີ່ຈະຈ້າງງານ

ຄຳອະທິບາຍ

ມີການເຂົ້າຮຽນຜະດູກຄັນໂດຍກົງ 2 ຫຼັກສູດ ຄື: (1) ປະລິນຍາຕີ 40 ເດືອນ ແລະ (2) ຊັ້ນສູງ 36 ເດືອນ. ລະບຽບການ ແລະ ໃບອະນຸຍາດສຳລັບຜະດູກຄັນແມ່ນພວມຢູ່ໃນຊ່ວງປັບປຸງ.

ແຫຼ່ງຂໍ້ມູນ: ຂໍ້ມູນເພີ່ມເຕີມແມ່ນຖືກສະໜອງໂດຍໜ່ວຍງານທີ່ກ່ຽວຂ້ອງໃນລະຫວ່າງການເກັບກຳ ແລະ ກວດສອບຂໍ້ມູນ